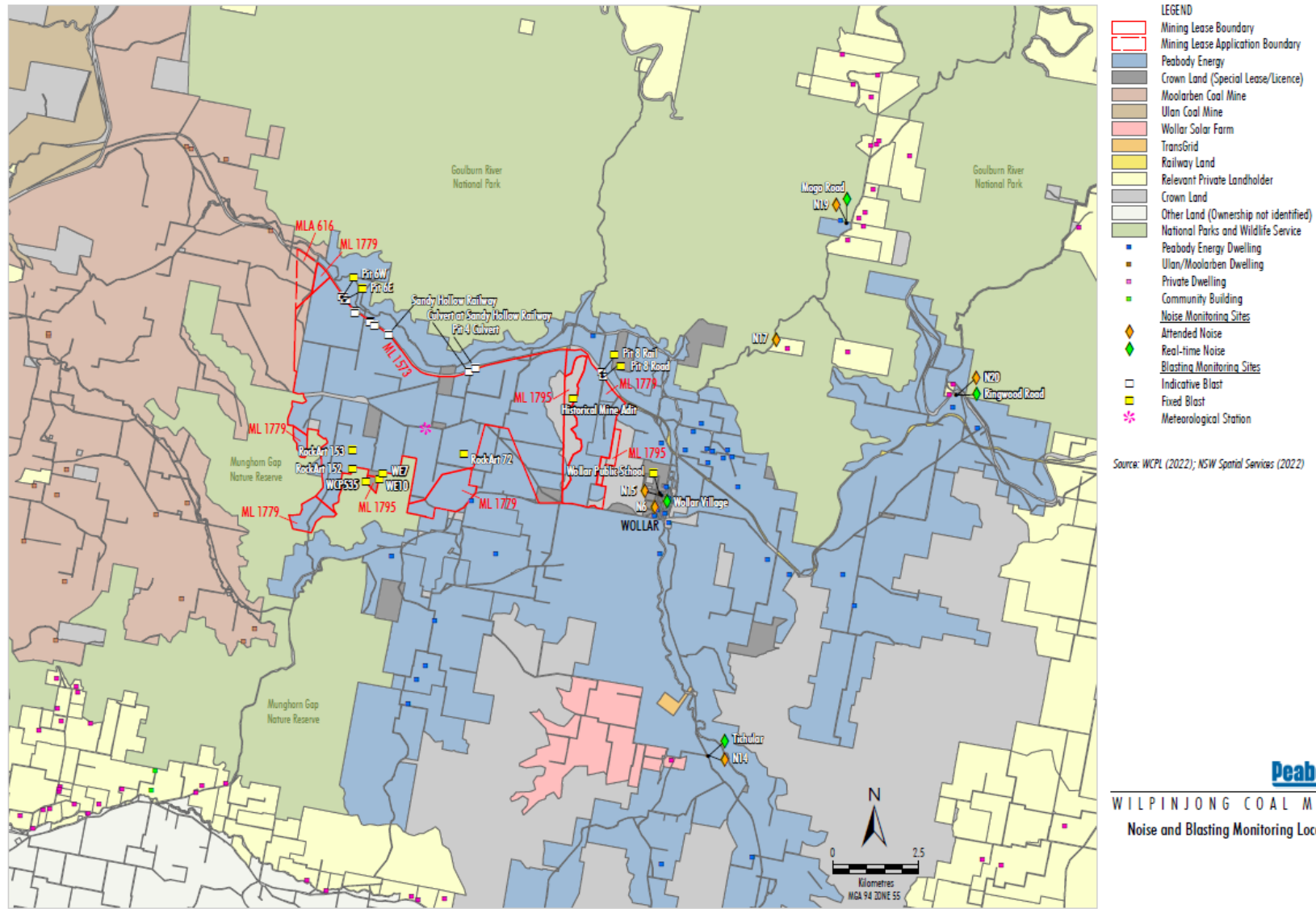


**APPENDIX 3E**  
**BLAST MONITORING DATA**

Blast Monitoring Locations



WIL-12-11\_ENG 2022\_2048

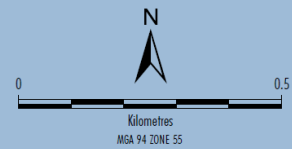
**Blast Monitoring Locations (Wollar)**



Source: WCPL (2022); NSW Spatial Services (2022)

- |                                    |                              |
|------------------------------------|------------------------------|
| <b>LEGEND</b>                      |                              |
| Peabody Energy                     | Noise Monitoring Sites       |
| Crown Land (Special Lease/Licence) | Real-time Noise              |
| Crown Land                         | Blasting Monitoring Sites    |
| Railway Land                       | Fixed Blast                  |
| Pending Exchange of Contract       | Air Quality Monitoring Sites |
| Landholder Reference Number        | Static Dust Gauge            |
| Peabody Energy Dwelling            | High Volume Air Sampler      |
| Community Building                 | Real-time PM <sub>2.5</sub>  |
| Private Dwelling                   | Real-time PM <sub>10</sub>   |

# Special Lease/Licence Holder



**Peabody**  
WILPINJONG COAL MINE  
Wollar Environmental Monitoring Sites

Blasting Monitoring Data 2022

Date	Time	Location			Type	Wollar Public School		Rock Art (Site 152) Pit 5 South (Southern Site)	Rock Art (Site 153) Pit 5 South (Northern Site)	Castle Rock (Site 72)	Rock Shelter WE7	Rock Shelter WE10	Rock Shelter WE535	Pit 8 Rail	Pit 8 Road	Slate Gully/Bat Cave	Pit 6 Culvert Far West	Pit 6 Culvert E	Pit 6 Culvert W
		Pit	Strip	Block		IB/OB	Overpressure (dB)	Vibration (mm/s)	Vibration (mm/s)	Vibration (mm/s)	Vibration (mm/s)	Vibration (mm/s)	Vibration (mm/s)	Vibration (mm/s)	Vibration (mm/s)	Vibration (mm/s)	Vibration (mm/s)	Overpressure (dB)	Vibration (mm/s)
05-Jan-22	15.30pm	8	3	3-4	OB	85	0.04	0.33	0.58	0.11	0.21	0.28	0.43	0.16	0.05	0.05			0.38
07-Jan-22	11.35am	6	56	3-7	PS	97.7	0.7	0.24	0.22	0.49	0.31	0.32	0.29	1.71	2.88	3.68			0.1
13-Jan-22	15.22pm	8	2	09	OB	107.1	0.81	0.33	0.21	0.76	0.37	0.44	0.35	2.51	2.8	2.01			0.09
27-Jan-22	15.42pm	6	19	18-25	OB	89.1	0.13	0.35	0.56	0.29	0.32	0.46	0.63	0.29	0.32	0.27			72.92
28-Jan-22	16.05pm	6	56	03-07	OB	91.1	0.23	1.57	2.94	0.88	0.96	1.87	3.61	0.33	0.43	0.38			1.12
28-Jan-22	16.05pm	6	58	5-6	OB														
04-Feb-22	15.36pm	6	22	9-17	BP	89.1	0.11	0.74	1.38	0.51	0.41	0.72	0.19	0.19	0.17	0.22			2.07
04-Feb-22	15.36pm	6	57	6-7	OB														
08-Feb-22	15.28pm	7	10	14-19	BP	93.9	0.37	0.14	0.16	0.77	0.13	0.15	0.17	0.52	0.44	0.62			0.24
09-Feb-22	15.16pm	5	59	22-23	PS	84.3	0.03	0.53	0.37	0.14	0.36	0.55	0.18	0.17	0.86	0.05			0.12
12-Feb-22	15.41pm	8	4	14	OB	95.1	1.43	0.49	0.35	0.5	0.49	0.42	0.4	11.87	11.22	11.11			0.41
12-Feb-22	15.41pm	8	4	1-8	OB														
14-Feb-22	15.30pm	6	57	3-4	GLB	78.4	0.01	0.05	0.02	0.07	0.01	0.03	0.01	0.15	0.04	0.01			0.35
16-Feb-22	11.14am	1	52	3-6	OB	79.6	0.07	2.03	0.84	0.24	3.61	22.4	37.79	0.17	0.08	0.11			0.13
17-Feb-22	14.33PM	5	59	22-23	OB	97.8	0.08	1.07	1.41	0.34	1.59	1.43	2.64	0.2	0.12	0.17			0.43
19-Feb-22	15.00pm	6	23	09-17	PS	87.2	0.04	0.15	0.23	0.14	0.09	0.5	0.37	0.18	0.09	0.07			2.65
23-Feb-22	15.19pm	1	53	03-06	OB	73.1	0.11	3.45	1.4	0.35	6.23	29.27	37.5	0.18	0.1	0.13			0.17
28-Feb-22	15.37pm	6	22	9-17	DG	95.2	0.06	0.85	0.36	0.15	0.15	0.46	0.38	0.21	0.08	0.1			5.76
04-Mar-22	13:29pm	8	02	09-15	BP	95.6	0.19	6.43	0.06	0.1	0.07	0.03	0.07	1.89	2.38	1			0.1
10-Mar-22	15:57pm	7	10	14-19	DP	89.7	0.33	0.1	0.1	0.29	0.13	0.02	0.09	0.33	0.41	0.41			0.14
12-Mar-22	15:39pm	6	56	3-7	BP	82.2	0.02	0.13	0.23	0.07	0.07	0.12	0.25	0.15	0.13	0.15			0.15
14-Mar-22	9.30am	6	23	09-17	PS														
15-Mar-22	15:30pm	6	56	3-7	BP														
16-Mar-22	15:30pm	6	19	16-17	OB	83.5	0.03	0.16	0.28	0.08	0.12	0.14	0.27	0.16	0.08	0.28			31.05
19-Mar-22	15:30pm	8	2	09-14	DP	88.8	0.43	0.13	0.15	0.2	0.13	0.15	0.17	4.01	5.4			0.2	
25-Mar-22	15:30pm	6	56	2-7	BG	77.3	0.03	0.19	0.41	0.12	0.11	0.33	0.31	0.06	0.07	1.5			0.32
28-Mar-22	11:31am	7	10	14-19	DG	98.3	0.33	0.09	0.11	0.23	0.11	0.12	0.09	0.06	0.31	1.02			0.12
28-Mar-22	15:30pm	6	19	18-25	BP	76.2	0.01	0.05	0.05	0.02	0.01	0.03	0	0.15	0.03	0			0.1
02-Apr-22	15:40pm	8	2	915	DP	94.8	0.25	1.73	0.07	0.12	0.06	0.08	0.09	0	6.25	1.04			0.11
05-Apr-22	15:53pm	6	25	09-17	OB	80.4	0.1	0.23	0.42	0.19	0.2	0.32	0.32	0.23	0.15	0.15			4.19
11-Apr-22	11:46am	6	23	9-17	OB	89.6	0.21	0.56	1.31	0.39	0.45	1.05	1.12	0.26	0.32	0.3		9.52	9.53
19-Apr-22	11:48am	6	19	18-25	E-G	92.3	0.04	0.1	0.23	0.12	0.08	0.19	0.26	0.17	0.05	0.04		13.31	12.14
20-Apr-22	15:44pm	8	3	02-15	PS	94.7	0.25	0.09	0.06	0.18	0.1	0.15	0.05	2.72	4.15	4.34		0.04	0.12
20-Apr-22	15:44pm	8	2	09-15	E-G														
22-Apr-22	15:30pm	1	51	02-05	BP	85.2	0.03	2.96	1.2	0.1	2.71	39.13	22.95	0.37	0.14	0.03		0.04	0.1
04-May-22	15:26pm	8	3	03-09	OB	102.4	1.74	0.52	0.45	1.39	0.73	0.51	0.45	4.73	9.05	6.22		0.16	0.26
05-May-22	15:48pm	6	23	8	OB	87.2	0.08	0.31	0.99	0.19	0.23	0.47	0.95	0.16	0.08	0.1		0.86	1.24
11-May-22	15:31pm	1	51	10-11	BP	102.4	0.07	3.71	1.69	0.16	5.86	42.5	27.43	0.17	0.05	0.05		0.05	0.17
13-May-22	16:16pm	6	20	1825	PS	75	0.04	0.24	0.21	0.13	0.15	0.31	0.21	0.19	0.1	0.08		28.05	35.3
14-May-22	15:30pm	6	60	8-9	OB	83.3	0.13	1	2.77	0.52	0.74	0.95	1.33	0.21	0.21	0.2		5.21	1.04
16-May-22	15:51pm	6	23	1118	BP	83.5	0.01	0.04	0.02	0.05	0.01	0.02	0	0.17	0.03	0.01		5.27	0.18
21-May-22	16:20pm	6	20	18-20	OB	81.2	0.07	0.36	0.41	0.49	0.28	1.25	0.36	0.25	0.24	0.23		28.05	62.24
23-May-22	11:30am	1	51	10-11	E-G	95.6	0.03	1.13	0.7	0.17	4.22	32.58	6.13	0.21	0.05	0.04		0.04	0.13
24-May-22	15:33pm	6	20	0918	PS	71.3	0.01	0.04	0.02	0.05	0.01	0.02	0.01	0.14	0.03	0.01		0.85	0.09
25-May-22	15:31pm	5	59	10-11	E-G	74.1	0.07	0.73	1.41	0.15	0.78	1.38	1.36	0.16	0.09	0.08		0.15	0.21
28-May-22	15:32pm	6	57	1011	M4	75.8	0.01	0.04	0.02	0.05	0.01	0.02	0	0.14	0.04	0.01		0.42	0.09
28-May-22	15:35pm	6	57	1213	M4	72.5	0.01	0.04	0.02	0.05	0.01	0.03	0	0.14	0.03	0.01		0.68	0.09
30-May-22	15:29pm	6	20	2225	OB	103	0.03	0.17	0.22	0.42	0.08	0.09	0.14	0.21	0.24	0.03		28.05	43.29
01-Jun-22	2:38pm	8	3	09-15	BP	98.4	0.01	0.01	0.02	0.05	0.02	0.04		0.17	0.87	0.01		0.04	0.15
04-Jun-22	3:45pm	1	52	10-12	BP	82.8	0.03	1.83	0.42	0.08	1.68	8.04	19.56	0.15	0.03	0.03		0.06	0.1
09-Jun-22	3:29pm	6	23	09-17	E-G	91.7	0.04	0.16	0.33	0.09	0.1	0.23	0.33	0.14	0.04	0.03		0.74	0.93
14-Jun-22	3:36pm	5	60	22-23	BP	77.6	0.03	0.45	1.31	0.1	0.67	0.8	0.94	0.19	0.07	0.05		0.18	0.25
16-Jun-22	12:29pm	1	52	02-05	DP	91.2	0.07	3.66	1.02	0.21	4.45	29.57	29.15	0.19	0.1	0.14		0.1	0.14
18-Jun-22	3:47pm	6	24	09-17	A12	86.1	0.15	0.38	1.16	0.54	0.5	0.5	0.76	0.29	0.25	0.22		51.42	48.76
18-Jun-22	3:47pm	6	20	12	A12														
21-Jun-22	3:54pm	6	20	09-12	BP	89.2	0.02	0.07	0.27	0.08	0.08	0.12	0.16	0.19	0.04	0.02		1.31	1.53
22-Jun-22	3:47pm	7	14	14-16	M4	69	0.01	0.01	0.02	0.51	0.01	0.02		0.18	0.03	0.01		0.02	0.09
24-Jun-22	3:34pm	8	3	09-15	DP	111	0.92	0.23	0.24	0.35	0.31	0.33	0.23	5.95	9.7	4.99		0.12	0.16
27-Jun-22	3:33pm	5	60	22-23	DP	87.8	0.02	0.2	0.37	0.06	0.22	0.31	0.45	0.19	0.04	0.01		0.74	0.24
28-Jun-22	12:00pm	6	60	02-05	OB	89.2	0.04	0.22	0.46	0.12	0.16	0.16	0.25	0.17	0.05	0.05		0.89	0.21
29-Jun-22	3:43pm	1	60	02-05	E-G	82.1	0.04	1.58	0.78	0.15	2.98	12.02	11.71	0.15	0.06	0.06		0.05	0.11

11-Jul-22	12:00pm	6	24	12-17	BP	80.8	0.02	0.01	0.14	0.13	0.05	0		0.19	0.04	0.02		1.2	1.5
11-Jul-22	3:56pm	6	57	03-07	A12	86.7	0.18	1.65	2.87	0.76	1.25	0.24		0.3	0.43	0.45		0.9	1.62
12-Jul-22	2:55pm	6	20	18-25	BP	85.2	0.03	0.07	0.12	0.08	0.05	0.06		0.14	0.04	0.02		17.55	10.17
14-Jul-22	3:34pm	8	4	03-09	PS	88.1	0.56	0.25	0.22	0.5	0.26	0.33	0.18	5.82	6.98	13.96		0.19	0.25
16-Jul-22	3:19pm	6	24	09-16	BP	86.6	0.03	0.01	0.16	0.07	0.08	0.07	0.16	0.15	0.04	0.02		0.6	0.6
18-Jul-22	3:41pm	8	3	03-09	E-G	95.6	0.26	0.08	0.09	0.14	0.08	0.09	0.07	3.76	8.23	2.4		0.06	0.13
20-Jul-22	4:12pm	6	21	08-25	PS	87.6	0.07	0.34	0.31	0.54	0.23	0.82	0.31	0.24	0.1	0.09		22.45	45.44
23-Jul-22	3:47pm	6	26	09-12	M4	78.5	0.13	1.03	1.54	0.23	0.59	0.78	1.51	0.25	0.32	0.2		2.6	4.57
30-Jul-22	3:33pm	8	4	03-09	A12	107.6	1.63	0.52	0.49	1.23	0.61	0.62	0.51	6.13	7.91	7.98		0.22	0.35
02-Aug-22	11:34am	6	57	TRIM	A12	89.7	0.05	0.15	1.09	0.28	0.22	0.46	0.75	0.2	0.36	0.08		0.3	0.8
05-Aug-22	3:45pm	6	57	03-08	BP	105.8	0.03	0.07	0.37	0.11	0.09	0.16	0.2	0.27	0.04	0.02		0.18	0.19
08-Aug-22	3:48pm	6	20	10-22	E-G	69.8	0.01	0.06	0.02	0.01	0.01	0.03	0.02	0.14	0.05	0.01		0.15	0.1
09-Aug-22	11:51am	6	57	WEDGE	A12	82.4	0.09	0.33	2.08	0.78	0.63	1.19	1.13	0.2	0.12	0.11		0.66	1.17
11-Aug-22	3:35pm	6	25	10-17	PS	83.3	0.05	0.15	0.22	0.4	0.15	0.44	0.25	0.16	0.07	0.08		0.83	1.42
12-Aug-22	3:29pm	8	6	03-08	M4	104	1.63	0.8	0.43	0.7	0.53	0.79	0.76	3.06	4	6.29		0.19	0.28
17-Aug-22	3:50pm	6	24	09-17	E-G	91	0.04	0.08	0.48	0.17	0.15	0.17	0.36	0.17	0.2	0.05		0.52	1.07
19-Aug-22	3:37pm	6	60	TRIM	M4	105.9	0.07	0.11	0.83	0.48	0.39	0.6	0.46	0.16	0.05	0.05		0.17	0.27
25-Aug-22	3:55pm	6	57	03-07	BP	82.6	0.01	0.05	0.02	0.01	0.01	0.02	0.01	0.14	0.04	0		0.07	0.13
27-Aug-22	3:51pm	6	21	17-25	M4	80.8	0.03	0.1		0.1	0.09	0.13	0.18	0.16	0.07	0.05		33.32	56.8
29-Aug-22	3:44pm	6	25	09-17	A12	96.7	0.16	0.52	1.46	0.58	0.43	0.67	0.75	0.29	0.23	0.28		9.04	10.01
03-Sep-22	2:04pm	8	4	03-09	BP	91.9	0.26	0.07	0.08	0.13	0.09	0.11	0.07	1.23	1.56	1.99		0.05	0.11
03-Sep-22	2:04pm	8	6	REDRILL	REDRILL														
05-Sep-22	3:00pm	6	22	22-25	M4	75.8	0.03	0.09	0.18	0.09	0.05	0.13	0.16	0.16	0.06	0.04		16.08	49.49
07-Sep-22	3:25pm	7	11	TRIM	TRIM	95.2	0.89	0.19	0.17	1.82	0.35	0.51	0.19	1.26	1.87	4.22		0.21	0.27
07-Sep-22	3:25pm	7	11	14-19	PS														
10-Sep-22	3:30pm	6	57	03-09	E-G	97.8	0.03	0.18	0.49	0.45	0.17	0.37	0.32	0.16	0.06	0.06		0.1	0.14
16-Sep-22	3:36pm	6	26	09-12	M4	110.5	0.08	0.14	0.23	0.28	0.15	0.19	0.19	0.2	0.11	0.12		1.9	3.9
17-Sep-22	3:47pm	6	25	12-17	BP	99	0.02	0.04	0.15	0.07	0.06	0.08	0.1	0.15	0.05	0.02		0.82	1.18
21-Sep-22	3:45pm	6	4	03-09	DP	98.8	0.84	0.2	0.29	0.51	0.27	0.29	0.2	6.69	12.56	7.5		0.14	0.16
24-Sep-22	3:37pm	7	11	14-19	A12	116.3	2.44	0.31	0.42	1.23	0.46	0.65	0.35	1.32	1.85	2.28		0.23	0.35
26-Sep-22	3:37pm	6	25	09-11	BP	89.2	0.02	0.07	0.17	0.06	0.08	0.07	0.18	0.15	0.05	0.02		0.59	0.71
01-Oct-22	3:30pm	6	26	14	M4	79.4	0.01	0.01	0.02	0.05	0.01	0.04	0.01	0.14	0.06	0.01		0.88	0.18
04-Oct-22	3:22pm	6	58	01-07	PS	86.4	0.07	0.6	0.92	0.24	0.16	0.26	0.29	0.18	0.12	0.12		25.58	49.6
04-Oct-22	3:22pm	6	21	18-25	A12														
08-Oct-22	2:32pm	8	5	15	M4	74.1	0.01	0.01	0.74	0.06	0.04	0.03	0.01	0.16	0.03	0.01		0.03	0.09
15-Oct-22	10:23am	7	60	05-08	RL456	85.4	0.04	0.39	0.58	0.11	0.29	0.38	0.43	0.16	0.06	0.06		0.11	0.21
17-Oct-22	1:03pm	6	25	09-17	E-G	94.1	0.04	0.17	0.32	0.09	0.22	0.23	0.29	0.17	0.06	0.04		1.2	1.3
19-Oct-22	3:30pm	8	4	03-09	E-G	89.6	0.37	0.08	0.08	0.14	0.11	0.11	0.09	3.89		2.2		0.08	0.1
22-Oct-22	4:23pm	6	58	01-07	A12	93.7	0.11	1.3	2.03	0.37	0.9	1.26	1.45	0.21	0.16	0.32		0.41	0.84
27-Oct-22	3:11pm	7	11	14-19	BP	101.4	0.49	0.1	0.16	0.45	0.14	0.14	0.09	0.46	0.48	0.65		0.19	0.23
29-Oct-22	3:12pm	6	21	24-25	A12	97.9	0.03	0.13	0.25	0.07	0.09	0.13	0.14	0.21	0.06	0.03		4.15	33.47
29-Oct-22	3:12pm	6	21	18-22	BP														
31-Oct-22	2:32pm	6	26	09-16	PS	103.3	0.08	0.23	0.29	0.41	0.23	0.29	0.45	0.25	0.22	0.16		0.21	4.51
02-Nov-22	3:35pm	6	58	01-07	A12	110.4	0.12	0.97	2.09	0.54	0.7	1.15	1.13	0.21	0.16	0.2		0.07	0.6
05-Nov-22	3:44pm	8	6	07-10	M4	101.7	0.33	0.11	0.12	0.32	0.19	0.13	0.1	2.21		6.31		0.02	0.14
08-Nov-22	3:18pm	6	22	18-25	TRIM	75.4	0.02	0.07	0.12	0.07	0.05	0.07	0.1	0.16		0.03		0.15	2.93
08-Nov-22	3:18pm	6	29	15-16	RL435														
15-Nov-22	12:18pm	6	26	09-17	A12	98.8	0.08	0.45	0.97	0.26	0.39	0.6	0.56	0.24	0.19	0.2		0.37	4.78
17-Nov-22	12:27pm	7	11	14-19	DP	99.6	0.47	0.11	0.16	0.25	0.16	0.13	0.07	0.46	0.42	0.31		0.03	0.16
19-Nov-22	3:35pm	6	58	01-07	BP	90.2	0.04	0.42	0.62	0.08	0.22	0.29	0.42	0.16	0.06	0.04		0.03	0.23
26-Nov-22	3:37pm	7	11	14-09	E-G	100.6	0.24	0.1	0.11	0.37	0.13	0.12	0.07	0.28		0.35		0.03	0.16
28-Nov-22	3:08pm	6	26	09-17	A12	96.1	0.1	0.25	0.4	0.26	0.25	0.31	0.32	0.18	0.13	0.16		0.52	7.32
29-Nov-22	3:40pm	7	11	14-19	E-G	96.1	0.12	0.05	0.05	0.14	0.06	0.05	0.04	0.19		0.14		0.03	0.12
03-Dec-22	12:30pm	7	12	14-19	PS	87.1	0.75	0.18	0.16	2.03	0.31	0.51	0.13	1.49	1.78	4.02		0.04	0.23
05-Dec-22	1:56pm	8	5	09-15	A12	100.1	1.26	0.5	0.46	1.25	0.7	0.64	0.52	0.79	9.75	11.94		0.04	0.34
08-Dec-22	3:33pm	6	58	01-04	E-G	106.5	0.03	0.24	0.44	0.11	0.15	0.29	0.39	0.23	0.04	0.03	0.16	0.03	0.19
08-Dec-22	3:33pm	6	60	04-08	GLB														
09-Dec-22	3:04pm	6	27	14-16	GLB	81.7	0.07	0.22	0.29	0.27		0.32	0.4	0.18	0.1	0.08	36.97	2.69	25.45
09-Dec-22	3:04pm	6	22	18-25	PS														
09-Dec-22	3:04pm	6	23	25	PS														
12-Dec-22	2:07pm	6	26	09-12	BP	100.9	0.02	0.05	0.08	0.06		0.05	0.11	0.15	0.04	0.02	1.61	0.06	0.49
14-Dec-22	3:26pm	6	21	18-20	E-G	108.8	0.03	0.05	0.09	0.06		0.14	0.09	0.14	0.03	0.02	1.64	0.1	0.92
17-Dec-22	3:35pm	6	58	03-09	E-G	82.1	0.05	0.16	0.28	0.17		0.2	0.3	0.15	0.05	0.07	0.42	0.03	0.23
19-Dec-22	3:28pm	7	12	14-19	A12	109	1.58	0.26	0.25	0.93		0.4	0.23	1.08	1.52	2.04	0.71	0.05	0.39
20-Dec-22	2:44pm	6	26	14-17	BP	85.8	0.03	0.09	0.18	0.13			0.23	0.02	0.04	0.05	3.43	0.18	1.26
22-Dec-22	12:15pm	8	5	09-15	BP	90.4	0.16	0.05	0.06	0.11		0.06	0.06	0.69	1.3	1.17	0.08	0.03	0.1
23-Dec-22	3:04pm	6	62	04-08	GLB	75	0.03	0.2	0.29	0.11		0.22	0.3	0.16	0.04	0.05	0.26	0.03	0.18
31-Dec-22	12:30pm	6	23	18-25	M4	77.3	0.05	0.15	0.27	0.09		0.14	0.26	0.06	0.08	0.05	56.94	2.6	32.39