

APPENDIX 3E
BLAST MONITORING DATA

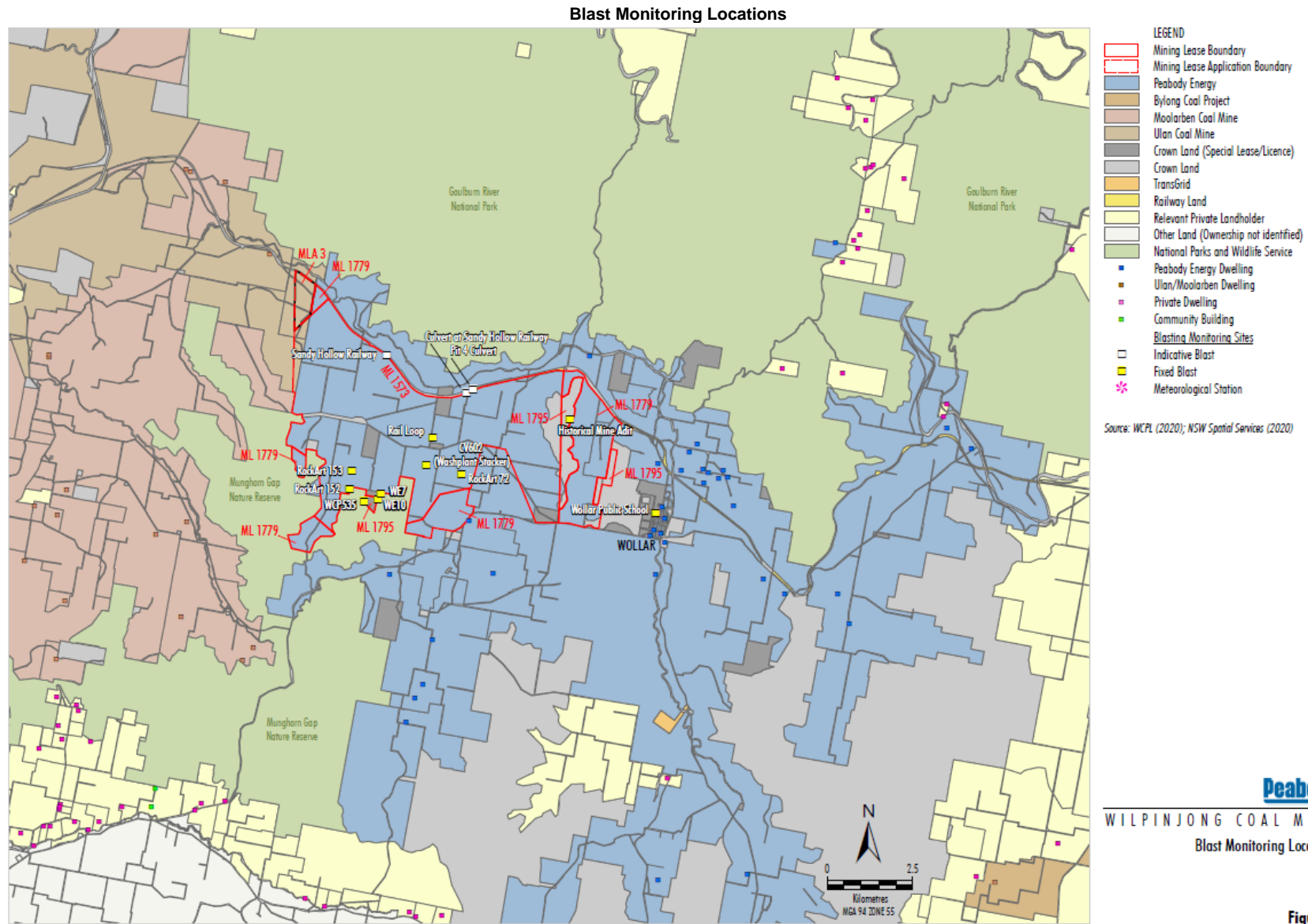


Figure 9



- LEGEND**
- Peabody Energy
 - Crown Land (Special Lease/Licence)
 - Crown Land
 - Railway Land
 - Relevant Private Landholder
 - 1 Landholder Reference Number
 - Peabody Energy Dwelling
 - Community Building
 - Private Dwelling
- # Special Lease/Licence Holder
- Blasting Monitoring Sites**
- Fixed Blast

Source: WCPL (2020); NSW Spatial Services (2020)

Peabody
 WILPINJONG COAL MINE
 Blast Monitoring Locations
 - Wollar

Figure 10

Blasting Monitoring Data 2021

Blast	Date	Time	Location			Type	Wollar Public School		Rock Art (Site 152) Pit 5 South (Southern Site)	Rock Art (Site 153) Pit 5 South (Northern Site)	Castle Rock (Site 72)	Rock Shelter WE7	Rock Shelter WE10	Rock Shelter WE535	Pit 8 Rail	Pit 8 Road	Slate Gully/Bat Cave
			Pit	Strip	Block												
2516	Saturday, 2 January 2021	11.28am	6	19	09-17	PS	87.8	0.03	0.21	0.19	0.12	0.09	0.45	0.15	0.17	0.08	0.08
2507	Monday, 4 January 2021	2.50pm	8	01	03-09	RA	106.4	0.75	0.22	0.32	0.37	0.2	0.24	0.42	32.83	88.44	8.94
2521	Tuesday, 5 January 2021	10.59am	1	47-48	04-06	EG	85.5	0.03	2.97	2.42	0.12	6.82	25.91	7.38	0.22	0.1	0.06
2525	Thursday, 7 January 2021	3.32am	7	8	20-24	BP	80.6	0.23	0.1	0.1	0.28	0.09	0.08	0.09	0.39	0.33	0.37
2511	Friday, 8 January 2021	3.07pm	8	01	14-15	OB	84.8	0.1	0.04	0.04	0.07	0.02	0.04	0.03	1.13	0.84	0.19
2526	Monday, 11 January 2021	3.30pm	3	17	14-17	DP	91.9	0.18	0.18	0.17	0.16	0.16	0.13	0.3	1.13	0.98	3.78
2519	Thursday, 14 January 2021	3.31pm	6	51	03-07	BP	101.2	0.16	0.64	1.51	0.42	0.66	0.6	1.96	0.26	0.3	0.26
2529	Thursday, 14 January 2021	3.31pm	6	51	03-07	DG	101.2	0.16	0.64	1.51	0.42	0.66	0.6	1.96	0.26	0.3	0.26
2513	Tuesday, 19 January 2021	3.05pm	6	15	18-25	OB	96.9	0.14	0.44	0.95	0.56	0.43	0.37	0.75	0.3	0.24	0.28
2528	Wednesday, 20 January 2021	12.15am	2	49	14-17	DP	85.6	0.1	0.46	0.67	2.06	0.48	0.44	0.53	0.22	0.13	0.18
2524	Saturday, 23 January 2021	15.30pm	7	9	20-24	PS	100.1	0.77	0.22	0.14	1.16	0.2	0.21	0.14	0.64	0.91	1.24
2533	Saturday, 23 January 2021	15.30pm	7	8	20-25	BP	100.1	0.77	0.22	0.14	1.16	0.2	0.21	0.14	0.64	0.91	1.24
2531	Wednesday, 27 January 2021	15.09pm	8	2	7-9	OB	106.8	0.73	0.31	0.3	0.29	0.35	0.35	0.4	14	11.73	7.05
2532	Friday, 29 January 2021	12.10pm	6	16	18-20	PS	90.1	0.04	0.11	0.22	0.12	0.08	0.25	0.15	0.17	0.08	0.07
2540	Friday, 29 January 2021	12.10pm	6	15	18-20	OB	90.1	0.04	0.11	0.22	0.12	0.08	0.25	0.15	0.17	0.08	0.07
2536	Monday, 1 February 2021	11.16am	5	64	5-7	EG	82.2	0.02	1.22	0.9	0.08	0.34	0.42	1.57	0.17	0.06	0.04
2535	Monday, 1 February 2021	15.39pm	3	17	14-17	EG	90.9	0.07	0.1	0.08	0.09	0.08	0.12	0.13	0.65	0.45	1.57
2538	Thursday, 4 February 2021	09.09am	2	68	4-13	PS	82.8	0.1	0.58	0.76	0.7	1.27	1.77	0.73	0.18	0.07	0.16
2476	Friday, 5 February 2021	13.52pm	8	1	2-5	OB	85.2	0.23	0.11	0.07	0.13	0.13	0.11	0.14	39.48	25.71	1.42
2537	Monday, 8 February 2021	15.41pm	8	1	13-15	OB	88.8	0.45	0.14	0.17	0.15	0.12	0.16	0.17	1.89	3.75	1.49
2543	Friday, 12 February 2021	11.37am	7	8	20-25	DP	94.5	0.45	0.17	0.18	0.46	0.14	0.2	0.18	0.41	0.5	0.47
2541	Friday, 12 February 2021	15.42pm	2	49	14-17	EG	90.1	0.06	0.36	0.44	1.49	0.32	0.35	0.48	0.2	0.1	0.16
2544	Tuesday, 16 February 2021	1.52pm	8	1	13-15	OB	86.3	0.32	0.09	0.08	0.1	0.08	0.08	0.11	2.76	5.41	1
2542	Thursday, 18 February 2021	3.30pm	2	68-70	4-13	OB	107.8	0.15	0.97	1.22	0.39	1.53	3.17	1.74	0.22	0.14	0.18
2543	Friday, 19 February 2021	15.35pm	7	8	20-25	DP	84.3	0.16	0.09	0.1	0.18	0.07	0.26	0.09	0.2	0.15	0.17
2546	Monday, 22 February 2021	2.41pm	6	18	9-17	DG	84	0.09	0.21	0.61	0.16	0.16	0.38	0.39	0.27	0.21	0.17
2545	Wednesday, 24 February 2021	2.00pm	8	01	09-13	OB	88.1	0.33	0.12	0.12	0.11	0.07	0.09	0.08	6.69	21.47	1.3
2548	Friday, 26 February 2021	13.10pm	6	15	18-20	BP	94.6	0.05	0.15	0.45	0.09	0.08	0.14	0.31	0.19	0.1	0.09
2547	Tuesday, 2 March 2021	14.20pm	8	1	3-6	OB	78.5	0.08	0.06	0.03	0.07	0.03	0.07	0.03	35.57	44	0.62
2551	Friday, 5 March 2021	11.26am	1	49	3-6	BP	77.3	0.06	3.29	2.31	0.17	5.73	28.26	29.14	0.22	0.13	0.13
2555	Tuesday, 9 March 2021	11.35am	3	40	1-5	OB	97.8	0.28	0.26	0.3	1.75	0.33	0.56	0.33	0.51	0.55	1.03
2552	Tuesday, 9 March 2021	11.35am	3	40	1-5	PS	97.8	0.28	0.26	0.3	1.75	0.33	0.56	0.33	0.51	0.55	1.03
2550	Thursday, 11 March 2021	14.07pm	8	1	9-10	OB	92.3	0.37	0.08	0.1	0.11	0.07	0.16	0.1	8.94	18.73	1.55
2523	Saturday, 13 March 2021	15.45pm	6	19	9-17	OB	106.9	0.17	0.6	1.02	0.65	0.61	0.9	0.82	0.32	0.34	0.38
2553	Tuesday, 16 March 2021	15.33pm	7	8	20-25	DG	93.9	0.22	0.1	0.1	0.32	0.09	0.27	0.07	0.35	0.6	0.27
2557	Wednesday, 17 March 2021	15.13pm	6	15	18-25	BG	75.8	0.05	0.23	0.49	0.18	0.17	0.44	0.49	0.18	0.1	0.08
2554	Thursday, 18 March 2021	15.10pm	5	65	05-06	PS	94.9	0.04	2.64	2.79	0.17	0.89	1.4	2.97	0.19	0.07	0.06
2558	Friday, 19 March 2021	15.37pm	1	49	3-6	BP	92.3	0.03	2.95	1.93	0.13	4.36	38.07	12.26	0.17	0.08	0.04
2562	Monday, 22 March 2021	11.06am	3	40	1-5	BP	89	0.07	0.12	0.15	0.36	0.11	0.2	0.22	0.29	0.22	0.52

2021 Annual Review – Wilpinjong Coal Mine
Appendix 3E – Blast Monitoring Data

2556	Friday, 26 March 2021	15.21pm	2	68	4-13	DP	98.9	0.16	0.63	0.72	0.34	1.65	1.72	1.34	0.24	0.16	0.16
2559	Monday, 29 March 2021	15.40pm	7	9	14-16	OB	97.2	1.02	0.23	0.36	0.55	0.44	0.31	0.28	2.68	1.92	1.73
2565	Thursday, 1 April 2021	11.33am	6	52	3-7	OB	83.1	0.11	0.69	1.25	0.47	0.56	0.87	0.96	0.27	0.18	0.19
2564	Thursday, 1 April 2021	15.16pm	1	49	3-6	DP	77.6	0.06	10.46	4.33	0.18	14.15	53.43	22.91	0.21	0.1	0.1
2566	Tuesday, 6 April 2021	15.39pm	3	40	1-5	DP	97.4	0.1	0.12	0.15	0.51	0.15	0.23	0.15	0.54	0.44	0.5
2568	Saturday, 10 April 2021	9.39am	6	20	9-17	PS	106.5	0.04	0.2	0.27	0.15	0.13	0.32	0.25	0.19	0.1	0.08
2561	Monday, 12 April 2021	16.03pm	8	1	9-15	BP	100.2	0.19	0.07	0.06	0.09	0.05	0.08	0.06	2.17	3.71	0.7
2569	Thursday, 15 April 2021	11.45am	8	1	9-15	BP	104.1	0.35	0.11	0.1	0.15	0.11	0.14	0.15	15.96	16.45	3.17
2561	Thursday, 15 April 2021	11.45am	8	1	9-15	BP	104.1	0.35	0.11	0.1	0.15	0.11	0.14	0.15	15.96	16.45	3.17
2561	Saturday, 17 April 2021	11.26am	8	1	9-15	BP	89.6	0.23	0.07	0.07	0.11	0.06	0.09	0.12	2.17	3.66	1.12
2574	Saturday, 17 April 2021	15.44pm	3	40	1-5	EG	95.9	0.06	0.1	0.1	0.17	0.08	0.1	0.08	0.29	0.26	0.42
2575	Monday, 19 April 2021	11.26am	1	49	3-6	EG	87.1	0.04	2.73	1.91	0.17	4.46	0.1	13.9	0.18	0.1	0.06
2571	Thursday, 22 April 2021	3.17pm	5	56	23-25	BP	87.9	0.03	0.4	0.79	0.09	0.36	0.43	0.58	0.15	0.07	0.04
2549	Saturday, 24 April 2021	13.28pm	6	54	3-7	OB	78.2	0.12	0.88	2.7	0.27	0.53	1.1	1.55	0.26	0.18	0.2
2576	Saturday, 24 April 2021	14.30pm	2	68	4-13	EG	100.4	0.06	0.34	0.47	0.24	0.91	0.94	0.86	0.17	0.09	0.07
2563	Monday, 26 April 2021	10.03am	6	16	18-25	OB	92.3	0.16	0.47	0.81	0.43	0.39	0.39	0.74	0.25	0.23	0.31
2577	Thursday, 29 April 2021	14.41pm	7	9	14-20	BP	107.4	4.68	0.51	0.42	4.74	0.64	0.68	0.44	2.42	2.92	3.29
2539	Thursday, 29 April 2021	14.41pm	7	9	19-23	OB	107.4	4.68	0.51	0.42	4.74	0.64	0.68	0.44	2.42	2.92	3.29
2578	Friday, 30 April 2021	15.24pm	6	19	9-17	BP	90.8	0.04	0.13	0.32	0.08	0.11	0.13	0.38	0.18	0.06	0.04
2582	Saturday, 1 May 2021	15.24pm	5	56	23-25	DP	80.8	0.03	0.27	0.53	0.1	0.32	0.51	0.58	0.16	0.06	0.04
2584	Monday, 3 May 2021	15.43pm	6	52	3-7	BP	85.8	0.04	0.36	0.7	0.11	0.24	0.37	0.78	0.17	0.07	0.1
2570	Tuesday, 4 May 2021	14.32pm	5	65	5-6	OB	87.6	0.15	3.96	2.58	0.48	2.04	2.39	6.71	0.25	0.17	0.17
2573	Thursday, 6 May 2021	15.30pm	7	10	14-20	PS	107.8	0.78	0.17	0.11	0.92	0.24	0.24	0.14	0.66	0.78	1.03
2585	Saturday, 8 May 2021	15.17pm	8	1	14-15	DP	92	0.72	0.27	0.24	0.3	0.21	0.2	0.42	4.56	4.51	3.27
2586	Monday, 10 May 2021	12.50pm	5	56	23	EG	95.2	0.02	0.18	0.33	0.08	0.21	0.33	0.36	0.19	0.04	0.03
2580	Monday, 10 May 2021	15.24pm	6	17	18-20	PS	99.9	0.03	0.17	0.26	0.1	0.07	0.3	0.16	0.16	0.09	0.05
2583	Monday, 17 May 2021	15.44pm	8	1	9-14	DP	101.3	0.77	0.17	0.2	0.24	0.16	0.23	0.23	6.36	9.41	1.94
2587	Tuesday, 18 May 2021	15.37pm	6	52	3-7	BG	79.9	0.1	0.48	1.22	0.33	0.39	0.73	1.62	0.28	0.21	0.25
2567	Thursday, 20 May 2021	11.27pm	8	2	7-9	OB	105.3	0.54	0.18	0.23	0.23	0.23	0.22	0.32	5.15	6.04	2.11
2589	Saturday, 22 May 2021	15.08pm	2	69-70	08-13	EG	91.2	0.08	0.37	0.42	0.26	1.04	0.9	0.98	0.17	0.08	0.09
2590	Monday, 24 May 2021	15.39pm	6	19	9-17	BG	91.7	0.05	0.2	0.49	0.23	0.17	0.68	0.45	0.19	0.09	0.09
2581	Thursday, 27 May 2021	15.29pm	7	41913	14-19	PS	109.1	0.84	0.22	0.21	0.95	0.25	0.37	0.18	1.17	1.31	1.28
2592	Saturday, 29 May 2021	15.11pm	1	53	3-6	OB	78.8	0.03	3.77	0.85	0.13	1.69	4.24	15.2	0.2	0.06	0.06
2593	Monday, 31 May 2021	15.35pm	6	16	18-25	BP	84	0.04	0.17	0.33	0.33	0.09	0.12	0.31	0.19	0.07	0.06
2594	Monday, 7 June 2021	11:30am	8	01	02-06	OB	90.9	0.22	0.11	0.08	0.1	0.06	0.07	0.14	39.28	23.02	1.61
2579	Saturday, 12 June 2021	16.49pm	6	20	9-17	OB	102.1	0.07	0.73	0.65	0.46	0.5	0.5	0.63	0.19	0.1	0.12
2597	Saturday, 12 June 2021	11.43am	6	53	03-07	PS	102.4	0.16	0.64	1.98	0.5	0.47	0.81	1.3	0.24	0.28	0.23
2598	Tuesday, 15 June 2021	14.42PM	6	16	18-25	BG	101.6	0.07	0.24	0.82	0.2	0.22	0.45	0.72	0.2	0.16	0.18
2596	Monday, 21 June 2021	14.33pm	8	01	02-06	OB	97.7	0.2	0.09	0.61	0.09	0.06	0.1	0.11	20.13	12.46	1.02
2600	Monday, 21 June 2021	14.33pm	8	01	07-15	EG	97.7	0.2	0.09	0.61	0.09	0.06	0.1	0.11	20.13	12.46	1.02
2601	Thursday, 24 June 2021	11.38am	6	53	03-07	OB	101.5	0.13	1.1	3.04	0.44	0.65	1.68	2.66	0.3	0.23	0.33
2595	Monday, 28 June 2021	11.32am	7	9	14-20	DP	98.6	0.51	0.22	0.24	0.54	0.23	0.33	0.16	0.64	0.68	0.88
2604	Monday, 28 June 2021	15.28pm	5	57	25-27	PS	84.1	0.03	0.58	0.63	0.11	0.48	0.85	0.58	0.15	0.08	0.04
2591	Wednesday, 30 June 2021	15.44pm	6	55	01-07	OB	85.2	0.05	0.49	0.85	0.19	0.29	0.44	0.56	0.2	0.06	0.06

2021 Annual Review – Wilpinjong Coal Mine
Appendix 3E – Blast Monitoring Data

2606	Monday, 5 July 2021	15.29pm	8	1	5-8	OB	90.6	0.68	0.15	0.43	0.13	0.1	0.15	0.36	0.17	0.07	0.09
2605	Tuesday, 6 July 2021	11.17am	5	57	2-7	OB	93.5	0.95	0.21	0.25	0.21	0.18	0.3	0.22	0.25	0.14	0.1
2603	Tuesday, 6 July 2021	15.38pm	6	56	3-7	GB	86.8	0.44	0.52	1.27	0.2	0.36	0.61	1.04	0.21	0.09	0.13
2609	Thursday, 8 July 2021	14.33pm	8	1	1-5	PS	96	1.26	0.11	0.12	0.1	0.16	0.14	0.13	20.41	29.28	2.52
2609.5	Monday, 12 July 2021	16.26pm	8	1	1-5	PS	88.2	0.51	0.56	0.72	0.25	0.41	0.52	0.58	0.16	0.08	0.09
2612	Monday, 19 July 2021	14.37pm	8	2	1-5	OB	82.2	0.26	0.39	0.59	0.47	0.32	0.52	0.57	0.3	0.28	0.27
2613	Monday, 19 July 2021	12.05pm	6	53	3-7	BP	103.8	3.09	0.33	0.26	0.22	0.25	0.27	0.43	37.26	55.22	4.29
2599	Thursday, 22 July 2021	12.05pm	6	17	18-25	OB	95.1	1.13	0.17	0.34	0.09	0.1	0.23	0.26	0.16	0.07	0.04
2614	Thursday, 22 July 2021	15.37pm	6	54	3-7	PS	79.6	0.19	0.62	0.08	0.15	0.08	0.12	0.07	87.95	32.82	1.74
2611	Monday, 26 July 2021	15.31pm	8	01	01	OB	101.1	2.26	0.46	0.29	0.58	0.4	0.44	0.39	97.13	82.2	9.41
2610	Tuesday, 27 July 2021	16.18pm	6	53	3-7	B23/G	89.1	0.57	0.19	0.43	0.11	0.12	0.16	0.25	0.15	0.06	0.05
2599.5	Thursday, 29 July 2021	15.33pm	6	17	25	OB	95.3	1.16	3.09	3.97	0.42	2.25	4.39	4.74	0.24	0.25	0.18
2618	Friday, 30 July 2021	11.32am	6	20	9-17	BP	92.2	0.81	0.1	0.1	0.14	0.1	0.07	0.13	23.87	40.39	1.98
2619	Saturday, 31 July 2021	11.25am	6	56	7-9	PS	92.6	0.04	0.23	0.27	0.19	0.15	0.31	0.33	0.17	0.06	0.06
2616	Monday, 2 August 2021	15.25pm	6	18	19-25	PS	104.3	0.36	0.1	0.1	0.16	0.08	0.09	0.14	16.24	46.24	3.57
2615	Monday, 9 August 2021	15.49pm	7	09	20-23	BP	101.8	0.44	0.73	0.24	0.68	0.22	0.18	0.17	0.42	0.56	0.72
2620	Monday, 9 August 2021	15.46pm	7	09	14-20	DG	89.5	0.05	3.99	1.27	0.18	3.96	46.84	30.9	0.17	0.07	0.06
2621	Friday, 13 August 2021	15.33pm	1	50	03-06	OB	98.1	0.15	1.18	2.54	0.52	0.63	1.46	2.27	0.25	0.25	0.32
2617	Monday, 16 August 2021	15.56PM	6	54	03-07	OB	98.1	0.15	1.18	2.54	0.52	0.63	1.46	2.27	0.25	0.25	0.32
2623	Monday, 16 August 2021	15.56PM	6	56	3-7	OB/PS	98.5	0.05	0.28	0.96	0.15	0.17	0.48	0.72	0.17	0.09	0.12
2626	Monday, 23 August 2021	15.00pm	6	22	9-17	M4	99.6	0.1	0.5	0.94	0.24	0.26	0.49	0.9	0.2	0.13	0.14
2628	Tuesday, 24 August 2021	15.24pm	6	20	9-17	CG	102.2	0.06	0.22	0.64	0.14	0.17	0.56	0.38	0.18	0.13	0.1
2629	Friday, 27 August 2021	14.46pm	8	01	01-06	OB	97.8	0.27	0.11	0.08	0.11	0.09	0.07	0.13	18.96	43.6	1.65
2630	Saturday, 28 August 2021	15.29pm	1	50	1-6	BP	89.4	0.07	5.08	3.24	0.19	6.48	55.58	26.58	0.16	0.1	0.12
2627	Monday, 30 August 2021	14.36pm	6	17	18-25	BP	96.7	0.03	0.17	0.29	0.12	0.12	0.17	0.3	0.16	0.06	0.06
2607	Friday, 3 September 2021	15.38pm	7	11	14-17	M4	103.9	0.88	0.19	0.26	0.58	0.21	0.18	0.23	0.78	0.99	1.06
2631	Monday, 6 September 2021	14.53pm	8	1	6-8	A1	102.1	0.12	0.06	0.05	0.07	0.03	0.04	0.1	7.26	20.43	0.69
2633	Tuesday, 7 September 2021	15.38pm	6	54	3-7	BP	96.3	0.04	0.21	0.55	0.14	0.22	0.18	0.48	0.15	0.08	0.08
2635	Monday, 13 September 2021	15:47PM	6	17	18-25	BG	91.7	0.08	0.3	0.62	0.22	-	0.46	0.46	0.2	0.12	0.11
2637	Thursday, 16 September 2021	15.45pm	6	54	3-7	DG	89.2	0.08	0.44	0.91	0.26	0.41	0.63	0.73	0.19	0.12	0.19
2624	Friday, 17 September 2021	15.34pm	6	56	7-9	OB	86.1	0.19	1.83	2.11	0.4	0.8	1.99	1.18	0.26	0.27	0.26
2634	Saturday, 18 September 2021	15.28pm	6	21	9-17	PS	96.8	0.06	0.3	0.63	0.23	0.21	0.89	0.48	0.2	0.13	0.15
2640	Saturday, 18 September 2021	15.28pm	6	22	09	M4	96.8	0.06	0.3	0.63	0.23	0.21	0.89	0.48	0.2	0.13	0.15
2636	Monday, 20 September 2021	15.32pm	7	09	20-23	BP	104.2	0.33	0.14	0.15	0.64	0.15	0.15	0.18	0.44	0.42	0.43
2632	Wednesday, 22 September 2021	15:30pm	1	50	03-06	DP	81.7	0.05	5.4	2.4	0.14	6.31	60.14	13.99	0.16	0.06	0.07
2639	Saturday, 25 September 2021	15:30pm	6	21	9-17	OB	104.4	0.16	0.49	0.87	0.41	0.4	0.8	0.8	0.29	0.21	0.27
2638	Wednesday, 29 September 2021	14.30pm	8	1	1-6	OB	98.3	0.15	0.11	0.06	0.1	0.07	0.11	0.14	11.3	16.68	0.95
2646	Tuesday, 5 October 2021	11.31am	6	19	18	OB	92	0.04	0.1	0.22	0.13	0.1	0.15	0.21	0.17	0.06	0.06
2644	Monday, 11 October 2021	14.42pm	6	18	18-25	OB	100.4	0.1	0.31	0.48	0.3	0.33	0.27	0.36	0.25	0.2	0.15
2647	Tuesday, 12 October 2021	14.42pm	1	50	3-6	EG	71.9	0.02	1.38	1	0.11	4.87	20.06	10.29	0.15	0.04	0.04
2641	Thursday, 14 October 2021	10.48am	7	9	20-23	DP	104.5	0.78	0.96	0.27	1.03	0.32	0.29	0.29	0.75	1.13	0.99
2649	Saturday, 16 October 2021	11.30am	5	57	23-25	OB	103	0.04	0.73	0.69	0.16	0.49	0.96	0.89	0.2	0.06	0.07
2652	Tuesday, 19 October 2021	15.39pm	6	55	03-05	PS	86.3	0.13	1.21	2.16	0.38	1.15	1.01	1.37	0.25	0.16	0.17
2642	Tuesday, 19 October 2021	15.39pm	6	58	01-03	OB											

2021 Annual Review – Wilpinjong Coal Mine
Appendix 3E – Blast Monitoring Data

2653	Friday, 22 October 2021	12.34pm	6	21	9-17	BP	89.3	0.03	0.15	0.28	0.09	0.11	0.15	0.32	0.16	0.06	0.04
2650	Wednesday, 27 October 2021	15.30pm	8	1	1-9	BP	99	0.42	0.1	0.08	0.14	0.1	0.09	0.14	18.22	13.83	2.36
2654	Friday, 29 October 2021	12.34pm	6	55	3-7	OB	94.8	0.01	0.09	1.45	0.06	0.01	0.03	0.09	0.15	0.04	0
2643	Monday, 1 November 2021	15.45pm	6	23	09-17	M4	94.9	0.1	0.42	0.54	0.24	0.29	0.4	0.71	0.21	0.13	0.16
2651	Thursday, 4 November 2021	15:32	6	57	05-06	OB	88.6	0.09	0.41	0.85	0.29	0.35	0.65	0.78	0.17	0.12	0.11
2655	Tuesday, 9 November 2021	15.42pm	6	21	9-17	CG	90.6	0.03	0.26	0.4	0.1	0.13	0.33	0.39	0.15	0.05	0.04
2659	Monday, 15 November 2021	15.41pm	7	9	18-24	DG	105.2	0.27	0.1	0.11	0.29	0.09	0.11	0.18	0.28	0.31	0.36
2660	Wednesday, 17 November 2021	12.57pm	6	18	18-25	BP	81	0.02	0.1	0.26	0.07	0.06	0.09	0.17	0.15	0.05	0.03
2662	Friday, 19 November 2021	14.44pm	8	1	1-9	DP	89.2	0.05	0.53	0.22	0.12	0.32	0.38	0.33	0.17	0.07	0.04
2665	Monday, 22 November 2021	15.27pm	5	57-58	23-25	BP	95.8	0.03	0.51	0.79	0.12	0.43	0.74	0.73	0.15	0.07	0.05
2664	Wednesday, 24 November 2021	11.30am	6	22	09-17	PS	91	0.03	0.24	0.22	0.13	0.13	0.42	0.27	0.16	0.06	0.06
2660	Saturday, 27 November 2021	15.20pm	6	18	18-25	BP	81	0.02	0.1	0.26	0.07	0.06	0.09	0.17	0.15	0.05	0.03
2666	Monday, 29 November 2021	15.39pm	6	55	03-07	BP	87.1	0.02	0.14	0.34	0.11	0.11	0.14	0.18	0.15	0.04	0.03
2670	Saturday, 4 December 2021	15:15	8	2	9-15	PS	97.1	0.53	0.15	0.16	0.23	0.14	0.16	0.22	8.77	16.93	4.1
2622	Monday, 6 December 2021	15.35pm	7	10	14-21	OB	111	2.18	0.45	0.41	1.83	0.51	0.55	0.38	1.33	2.03	2.47
2674	Thursday, 9 December 2021	13.22pm	5	57-58	23-25	DP	89.5	0.03	0.47	0.6	0.1	0.35	0.5	0.67	0.16	0.07	0.06
2673	Tuesday, 14 December 2021	11.25am	6	55	3-7	DG	85.8	0.07	0.41	1	0.2	0.36	0.57	0.69	0.17	0.12	0.06
2672	Thursday, 16 December 2021	15.51hrs	8	01	01-09	EG	93.8	0.18	0.06	0.05	0.07	0.03	0.06	0.1	8.8	13.87	0.64
2668	Friday, 17 December 2021	15.14pm	6	18	18-25	DG	93.5	0.05	0.26	0.47	0.14	0.18	0.43	0.26	0.19	0.1	0.1
2663	Friday, 17 December 2021	15.14pm	6	19	18-25	PS	93.5	0.05	0.26	0.47	0.14	0.18	0.43	0.26	0.19	0.1	0.1
2678	Saturday, 18 December 2021	15.51pm	6	57	02	M4	86.3	0.03	0.18	0.24	0.11	0.1	0.21	0.23	0.18	0.05	0.04
2667	Wednesday, 22 December 2021	11.30am	6	22	9-17	M4	92.9	0.11	0.75	1.03	0.37	0.45	0.66	0.82	0.26	0.24	0.23
2675	Wednesday, 29 December 2021	15.18pm	5	57-58	24-25	EG	72.5	0.02	0.24	0.29	0.08	0.22	0.29	0.37	0.15	0.04	0.02
2671	Friday, 31 December 2021	14.00pm	8	02	19	OB	95.5	1.33	0.47	0.24	1.64	0.63	0.66	0.5	4.84	9.84	9.68